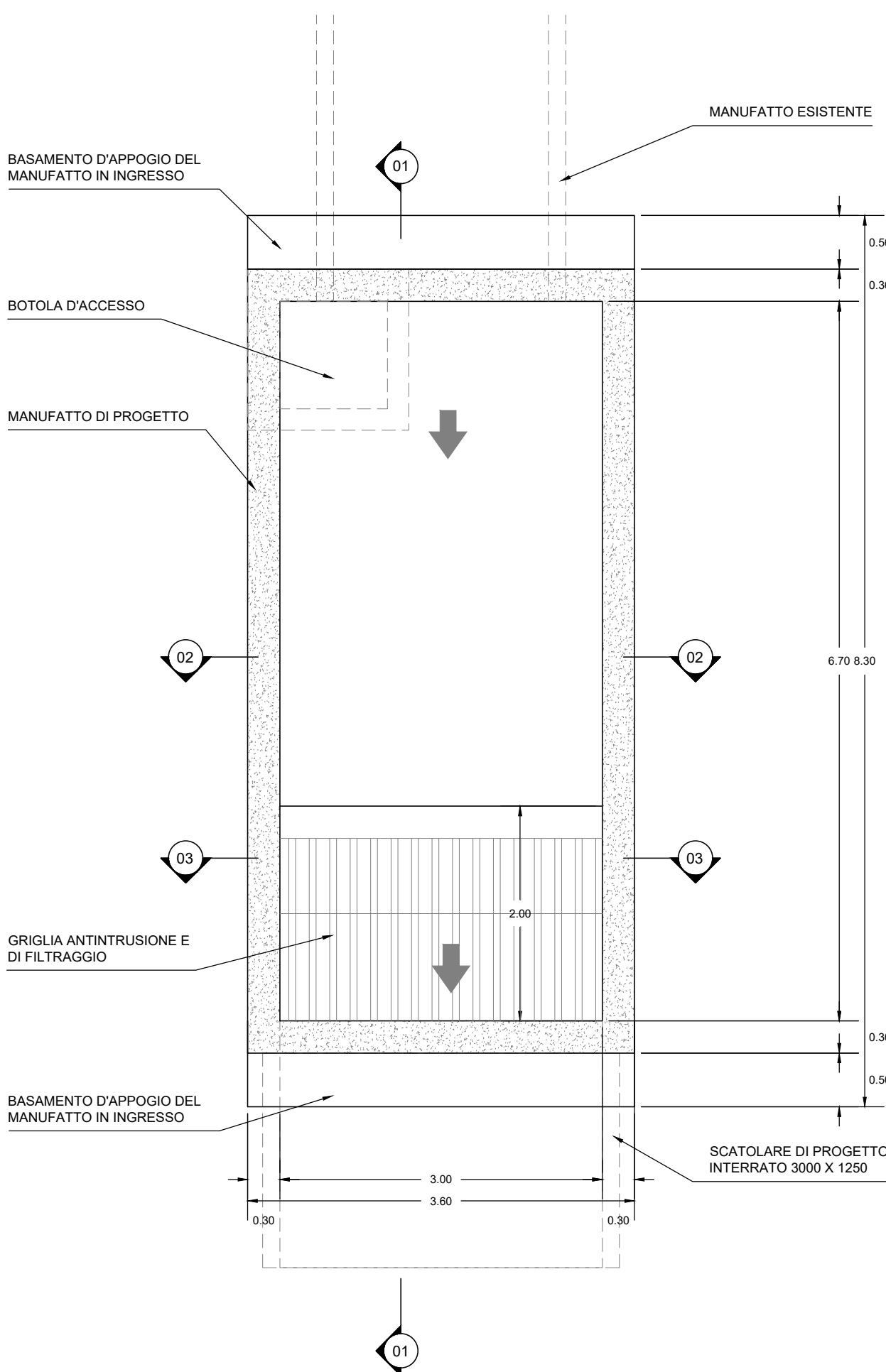


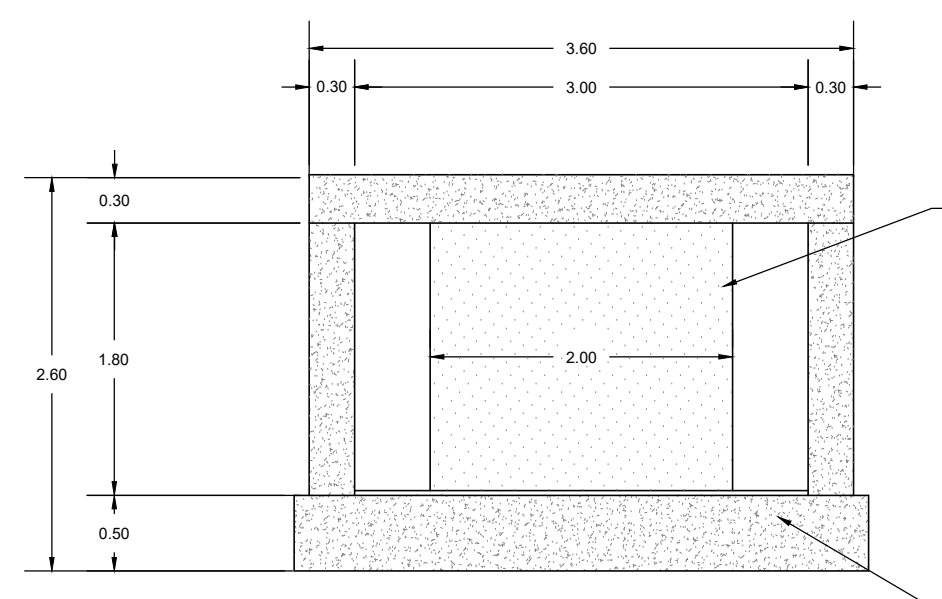
1. SEZIONE 1-1

SCALA 1:50



2. PIANTA

SCALA 1:50



3. SEZIONE 2-2

SCALA 1:50

NOTE GENERALI

1. Salvo diversa indicazione le quote altimetriche sono espresse in metri (m).
2. Salvo diversa indicazione le misure sono espresse in metri (m).
3. Tutte le quote dovranno essere verificate in cantiere.
4. A livello del piano posa delle fondazioni si prevede un magrone di livellamento (SP. min 5cm).

NORMATIVA DI RIFERIMENTO

1. DM 17/01/2018: "Norme tecniche per le costruzioni"
2. Circ. 21/03/2019, n. 7 C.S.LL.PP.: "Istruzioni per l'applicazione delle Nuove norme tecniche per le costruzioni"
3. UNI EN 1990:2006
 - a. Eurocodice 1 - Azioni sulle strutture
 - b. Eurocodice 2 - Progettazione delle strutture in calcestruzzo
 - c. Eurocodice 3 - Progettazione delle strutture in acciaio
 - d. Eurocodice 7 - Progettazione geotecnica
 - e. Eurocodice 8 - Progettazione delle strutture per la resistenza sismica

PRESCRIZIONI PER I MATERIALI

CALCESTRUZZI

FONDAZIONI, ELEVAZIONI, PILE, MURI IN C.A.

- CLASSE DI RESISTENZA: C32/40
- CLASSE DE ESPOSIZIONE: XC4
- CLASSE DI CONSISTENZA: S4
- DIAMETRO MASSIMO AGGREGATO: 32MM
- MASSIMO RAPPORTO A/C: 0,50
- CONTENUTO MINIMO CEMENTO: 320 KG/M3
- TIPO/CLASSE CEMENTO: CEM III o V
- VOLUME ACQUA DI BLEEDING <0.1 (UNI 7122)

ACCIAIO PER C.A.

ACCIAIO DA C.A. E RETI

- | | |
|---------------------|---------------|
| - BARRE: | B450C |
| ftk/fyk | ≥ 1,15 |
| (fy) nominale: | 450 MPa |
| (fk) nominale: | 540 MPa |
| fyk ≥ (fy) nominale | |
| ftk ≥ (fy) nominale | |
| Modulo elastico | Es≥200000 MPa |

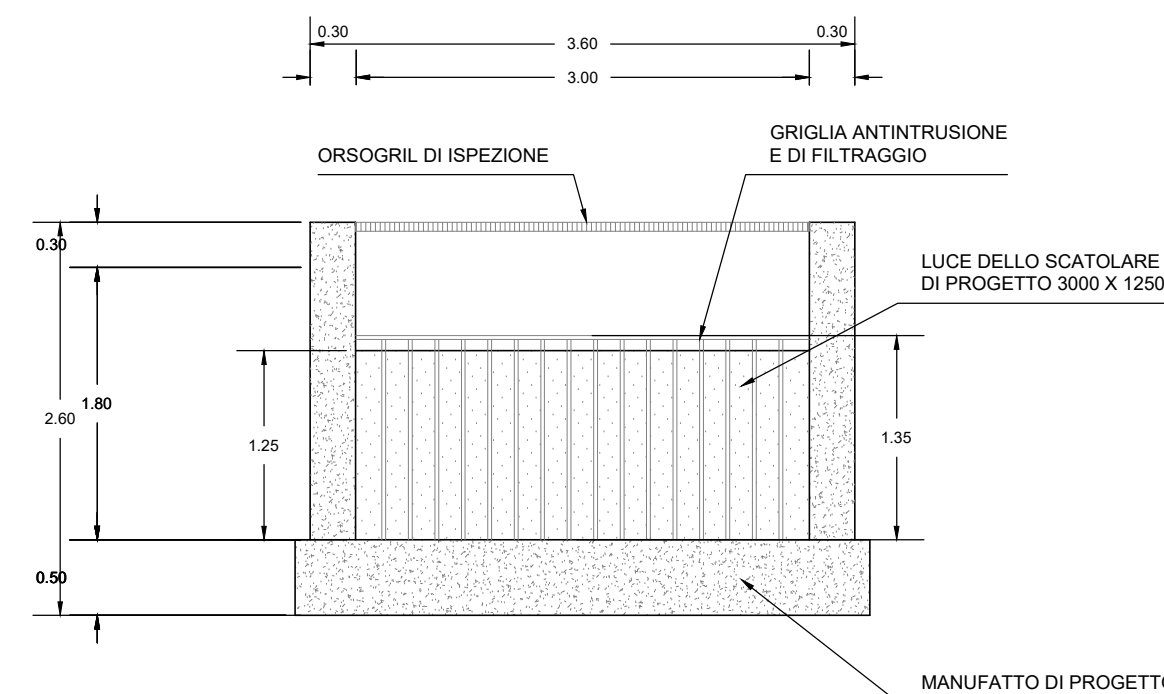
ALTRI

MAGRONE DI PULIZIA E LIVELLAMENTO FONDAZIONI

- CLASSE DI RESISTENZA: C1
- CLASSE DI ESPOSIZIONE: X0

INCIDENZE

120 kg/m³



4. SEZIONE 3-3

KEY-MAP



Finanziato dall'Unione Europea - Nesti Communi EU - Trasporto rapido di massa - Misura MCCI - 4.2 del PNRR											
SOGGETTO ATTUATORE DI PRIMO LIVELLO											
 COMUNE DI BERGAMO Piazza Giacomo Matteotti, 27 - 24122 Bergamo (BG)											
SOGGETTO ATTUATORE DI SECONDO LIVELLO											
 ATB Mobilità S.p.A. Via Gleno, 13 - 24125 Bergamo (BG)											
<h1 style="text-align: center;">REALIZZAZIONE DI UN SISTEMA E-BRT TRA I COMUNI DI BERGAMO, DALMINE E VERDELLINO</h1> <h1 style="text-align: center; color: red;">PROGETTO DEFINITIVO</h1> <p style="text-align: center;">CUP: H11B21006730001 - CIG: 9562909A25</p>											
APPALTATORE						Mandanti: Artelia Sas Rue Simone Veil 16 93400 Saint-Ouen-sur-Seine (France) ERREGI Piazza del Viminale 14 00184 Roma (RM) Studio Carrara Via T. Tasso 89 24121 - Bergamo (BG) pido Via Fosse 13 38063 Marostica (VI) Pini Via Cavour 2 22074 - Lomazzo (CO)					
 Vitali S.p.A. via Lombardia 2/A 20068 - Peschiera Borromeo (MI)											
PROGETTISTI Capogruppo/mandatari: Artemia Italia S.p.A. Piazza G. Marconi 25 00144 - Roma (RM)											
IL PROGETTISTA				IL PROGETTISTA E RESPONSABILE DELL'INTEGRAZIONE				IL RESPONSABILE UNICO DEL PROCEDIMENTO			
Ing. Arch. Giovanni Zallocco				Ing. Marco Gonella				Ing. C. Rita Donato			
A	Novembre 2023			PRIMA EMISSIONE		M.I. Morilo		G. Lui		G. Lui	
REV	DATA			TIPO DI EMISSIONE		REDATTO		CONTROLLATO		APPROVATO/AUTORIZZATO	
<h2 style="color: blue;">OPERE CIVILI</h2> <h2 style="color: blue;">OPERE ROGGA COLLEONESCA</h2> <h3 style="color: blue;">Manufatto di accesso mezzi alla roggia Colleonesca in via Moroni</h3> <h3 style="color: blue;">Piante e sezioni</h3>											
IDENTIFICAZIONE ELABORATO											
Commissio		Lotto	Fase	Tratto	Tipo doc.	Disciplina / WBS 1-2		Progressivo doc.		Revisione	
B	2	D	0	D	0	0	B X	I	N	T	R O
									0	0	1
									A		
SCALA:										1:150 / 1:50	
DATA:										NOVEMBRE 2023	